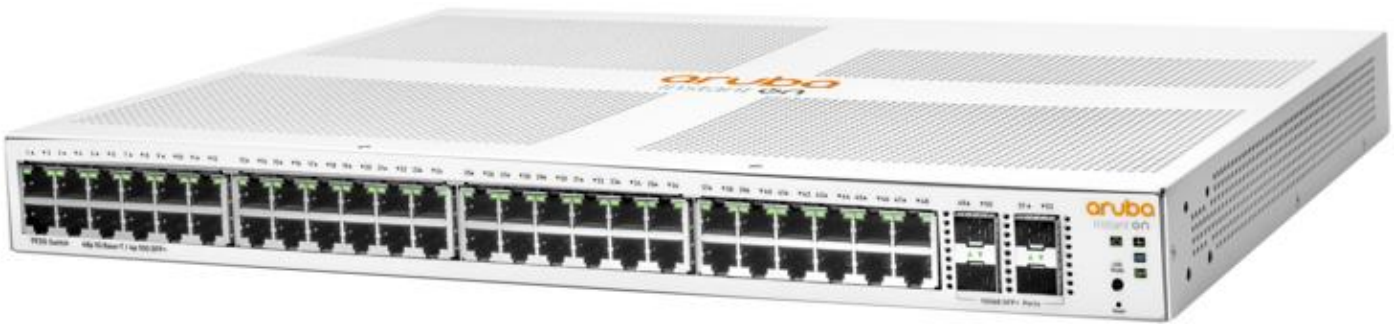


Aruba Instant On 1930 48G 4SFP/SFP+ 스위치 (JL685A)

고정 포트 웹 관리형 이더넷 스위치



새로운 내용

- 고성능 연결을 위한 7개의 고급 스마트 관리형 계층 2+ 기가비트 스위치.
- 배포 유연성을 위한 비PoE 및 클래스4 PoE(예: PoE+) 8, 24, 48포트 모델.
- 24포트 및 48포트 모델의 1G/10G SFP+ 포트는 파이버 연결을 지원합니다.
- Aruba Instant On 모바일 앱 및/또는 클라우드 기반 웹 포털로 현장에서 또는 원격으로 간편하게 네트워크를 관리할 수 있습니다.
- 로컬 웹 GUI를 통해 스위치를 관리하는 옵션.
- 제한된 평생 보증

개요

Aruba Instant On 1930 스위치 시리즈는 대역폭 수요가 높은 애플리케이션 지원을 위해 향상된 성능이 필요한 중소기업 및 성장 중인 기업용으로 설계되었습니다. Aruba Instant On 1930 스위치 시리즈는 기존의 Instant On 실내/실외 액세스 포인트와 원활하게 통합되며, 온사이트 또는 원격으로 Instant On 모바일 앱을 사용해 중앙 집중식으로 관리할 수 있습니다. 클라우드 관리형 계층 2+ 이더넷 스위치는 8, 24, 48포트 클래스4 PoE(예: PoE+) 및 비PoE 기가비트 이더넷 모델로 구성되며, 8포트 모델에 1G SFP 슬롯, 24/48G 모델에 1G/10G SFP+ 슬롯이 포함되어 파이버 연결이 가능합니다.

특징

소규모 조직에 대한 네트워크 배포 및 관리 간소화

Aruba Instant On 1930 스위치 시리즈는 사용하기 간편하고 즉시 사용 가능한 플러그 앤 플레이 배포를 지원합니다.

이 시리즈는 중소기업의 향상된 유연성을 위해 완전한 선택 포트폴리오를 제공합니다. 8G, 24G, 48G 포트(클래스4 PoE(예:PoE+) 포함 및 미포함)를 포함한 7개의 모델로 구성되어 있습니다.

24포트 및 48모델에 파이버 연결의 기가비트 또는 10기가비트 속도를 지원하는 SFP/SFP+ 트랜시버 슬롯 4개가 포함됩니다.

Aruba Instant On 1930 스위치 시리즈는 2가지 관리 모드인 Instant On 클라우드 관리(모바일 앱 및/또는 웹 포털을 통한 액세스) 및 로컬 웹 GUI를 사용한 배포가 가능합니다.

통합 보안 기능으로 비즈니스의 보호 유지

Aruba Instant On 1930 스위치 시리즈는 더욱 강력한 운영을 위한 낮은 전력 소비 및 개선된 기능 집합에 적합한 에너지 효율적인 이더넷을 지원합니다.

IEEE 802.1x 및 VLAN과 같은 향상된 보안 기능을 사용하여 원하지 않거나 또는 권한이 없는 액세스로부터 네트워크를 보호할 수 있습니다.

자동 DOS(denial-of-service)가 네트워크를 모니터링하고 공격으로부터 보호합니다.

관리 보안은 중요 구성 명령에 대한 액세스를 제한하고, 암호 보호를 통해 여러 권한 수준을 제공합니다.

우수한 성능 지원

Aruba Instant On 1930 스위치 시리즈는 VLAN, 링크 집계, STP(Spanning Tree Protocol), IEEE 802.1X 액세스 제어 등 사용자 정의 가능한 기능을 포함하는 고급 기능을 제공합니다.

8, 24, 48포트 구성은 비PoE 선택이 가능하며, 클래스4 PoE 모델은 모든 중소기업 환경에 적합한 유연한 배포를 지원합니다. 클래스4 PoE 옵션으로 추가 배선 비용 없이 IP 전화, 감시 카메라, 액세스 포인트 등의 장치를 지원할 수 있습니다.

24 및 48포트 모델에 안정적인 파이버 연결과 더 먼 거리에서의 연결을 지원하는 1G/10G SFP+ 포트가 포함됩니다.

스위치 시리즈의 제한된 평생 보증에 90일 동안 24x7 모바일 지원, 전체 보증 기간 동안 채팅 지원이 포함됩니다.

기술 사양

Aruba Instant On 1930 48G 4SFP/SFP+ 스위치

| | |
|---------------------|---|
| Product Number | JL685A |
| 미분기 | 고정된 구성의 고급 스마트 관리형 기가비트 스위치는 소기업용으로 설계되었습니다. 배포가 간편하고 안전하며 경제적입니다. Instant On "anywhere, anytime" 구성 및 관리가 적용된 첫 번째 스위치입니다. Instant On 모바일 앱 또는 클라우드 기반 웹 포털을 사용하여 1930 스위치를 빠르게 설정, 모니터링, 관리할 수 있습니다. 로컬 웹 GUI를 통해 장치를 관리하도록 선택할 수 있습니다. 이 모델에는 48개의 10/100/1000 RJ-45 및 4개의 SFP 1/10GbE 포트가 있습니다. |
| 포트 | RJ-45 10/100/1000 포트 48개, SFP 1/10GbE 포트 4개 |
| 메모리 및 프로세서 | ARM Cortex-A9 @ 800MHz 512MB SDRAM, 256MB 플래시 1.5MB 패킷 버퍼 |
| 처리량 | 130.95Mpps(최대) |
| 스위칭 기능 | 176Gbps |
| 관리 특징 | Aruba Instant On Portal, 웹 브라우저, SNMP 관리자 |
| 입력 전압 | 100~127/200~240VAC |
| 소비 전력 | 36.9W(최대), 16.8W(유휴) |
| 최소 크기(높이 x 너비 x 깊이) | 4.39 x 44.25 x 28.24cm |
| 무게 | 3.13kg |
| 제품 보증 | 제한된 평생 보증에 90일 동안 24x7 모바일 지원, 전체 보증 기간 동안 채팅 지원 포함 |

추가 기술 정보, 사용 가능한
모델 및 옵션에 대해서는
QuickSpecs를 참조하십시오.

Aruba 글로벌 서비스

Aruba 글로벌 서비스는 네트워크 기술의 수명 주기를 단순화하고 가속화하므로 더 나은 예측력과 경제성으로 네트워크를 확장할 수 있습니다. 자체 네트워크를 운영하며 IT 효율 개선을 꾀하거나 일부 부담을 덜어내려는 모든 경우에 고객의 목표 달성에 적합한 HPE 서비스가 있습니다.

Aruba 글로벌 서비스에 대한 자세한 내용을 다음 웹사이트에서 알아보십시오.
arubanetworks.com/services/



Aruba 지원 서비스

지원 서비스를 이용하면 복잡한 업무가 줄어들고 팀 생산성이 향상되므로 기술 발전과 소프트웨어 릴리스에 보조를 맞출 수 있을 뿐만 아니라 지속적인 네트워크 운영에 필요한 고장 수리 지원도 받을 수 있습니다. 프리미엄 서비스 이용 시 적시에 정확한 도움을 받을 수 있습니다.

Aruba 전문 서비스

매우 지능적인 자본 및 특수 목적성 도구를 통해 고객이 Aruba 기술로부터 얻는 가치를 가속화하도록 설계된 다양한 표준 및 맞춤 전문 서비스를 제공합니다.

빠른 시작 서비스:

- 계획, 감사, 평가
- 아키텍처 검토 및 설계
- 배포, 이전, 지식 전달

선제적 엔지니어링 서비스:

- 지능적 운영
- 고객 경험 관리
- 네트워크 최적화

교육 서비스는 고객 팀이 빠르게 최신 지식을 함양하도록 지원합니다.

Aruba Network as-a-Service (NaaS)

NaaS 솔루션인 Aruba Managed Connectivity Services는 HPE GreenLake 서비스 제품군의 일부로서 네트워크 운영을 단순화하고 장비 처리를 가속화하며 Aruba 네트워크의 가치를 높여줍니다. 전문가 가이드와 자동화 기반 운영이 필요한 경우 [여기](#)에서 Aruba의 NaaS 접근방법에 대해 알아보시기 바랍니다.

올바른 구매 결정을 내리십시오.
HPE 프리세일즈 담당자와 상의하십시오.

[Find a partner](#)



채팅상담



전화상담



구매하기



공유하기



업데이트하기

aruba
a Hewlett Packard
Enterprise company

Copyright 2023 Hewlett Packard Enterprise Development LP. 여기에 포함된 내용은 예고 없이 변경될 수 있습니다. Hewlett Packard Enterprise 제품 및 서비스에 대한 보증의 경우, 해당 제품 및 서비스와 함께 제공된 보증문에 명시된 내용만이 적용됩니다. 본 문서에는 어떠한 추가 보증 내용도 들어 있지 않습니다. Hewlett Packard Enterprise는 본 안내서의 기술상 또는 편집상의 오류나 누락에 대해 책임지지 않습니다.

부품 및 자재: HPE에서 대상 하드웨어를 유지 관리하는 데 필요한 HPE 지원 교체 부품과 자재를 제공할 예정입니다.

제조업체의 작동 설명서, 제품 QuickSpecs 또는 기술 제품 데이터 시트에 명시된 최대 지원 수명 및/또는 최대 사용 제한에 도달한 부품 및 구성요소는 본 서비스의 일환으로 제공, 수리 또는 교체되지 않습니다.

이미지는 실제 제품과 다를 수 있습니다
PSN1012839572KRKO, 2월, 2023.